

BLOCCHI E TESTATE RIGENERATI GENERAL MOTORS

FORD, VOLVO, MERCUISER, OMC, YAMAHA e CRUSADER

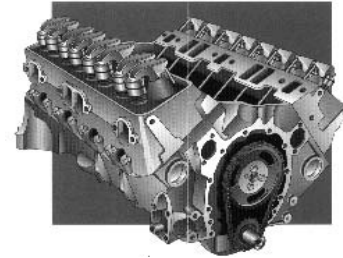
General motors and Ford remanufactured long blocks and cylinder heads

for VOLVO, MERCUISER, OMC, YAMAHA & CRUSADER

RIGENERATI COME SE FOSSERO NUOVI

Nel nostro magazzino è disponibile un'ampia gamma di motori rigenerati per soddisfare qualsiasi vostra richiesta.

I nostri motori vengono rigenerati con molta cura e professionalità e i componenti più importanti sono **nuovi**, valvole maggiorate, pistoni trattati con un silicone particolare che conferisce una stabilità termica, fasce elastiche cromate, asse a camme realizzato al computer per ottimizzare il rendimento e il consumo dell'olio, lifter, molle valvole ed infine il kit guarnizioni per completare l'assemblaggio del blocco.



Tutti questi componenti elencati sono **nuovi**, e conferiscono ai nostri motori rigenerati, una garanzia di assoluta qualità e affidabilità.

Il motore viene fornito di kit guarnizioni per l'assemblaggio, mentre non vengono inclusi: coperchi punterie, carter distribuzione e coppa dell'olio (disponibili e ordinabili separatamente).

Per poter stabilire il motore rigenerato di cui avete bisogno è importante che ci forniate, il numero di fusione del blocco, (situato dal lato volano), e il numero della testata (situato in mezzo alle molle della testata); con questi dati non dovrete effettuare nessuna modifica, e non avrete problemi di vibrazioni.

Rebuilt as brand new, because all the components used are new.

These internal new parts are the quality and liability insurance.

New pistons, moly rings, marine cam and lifters, brass block plugs, new rod, main and cam bearings, new H.D. timing chain and gears, new oil pump, new marine gasket set.

Block resurfaced, bored and honed.

Cranshaft, connecting rods and valve guides reconditioned.

Heads resurfaced.

New valve springs, three-angle valve job.

Spin and pressure tested.

Important: We recommend priming all engines with a pressure pre-oiler.

Paraoli di silicone di alta qualità.
Extremely high quality silicone seals

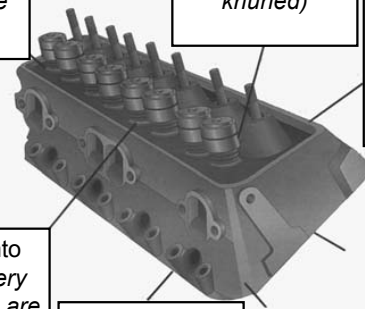
Guide e paraoli sostituiti.
All guides replaced (never knurled)

Pulizia a caldo ad alta pressione
Bake cleaned then shot blasted

Taglio triangolare
3 angle cut on seats

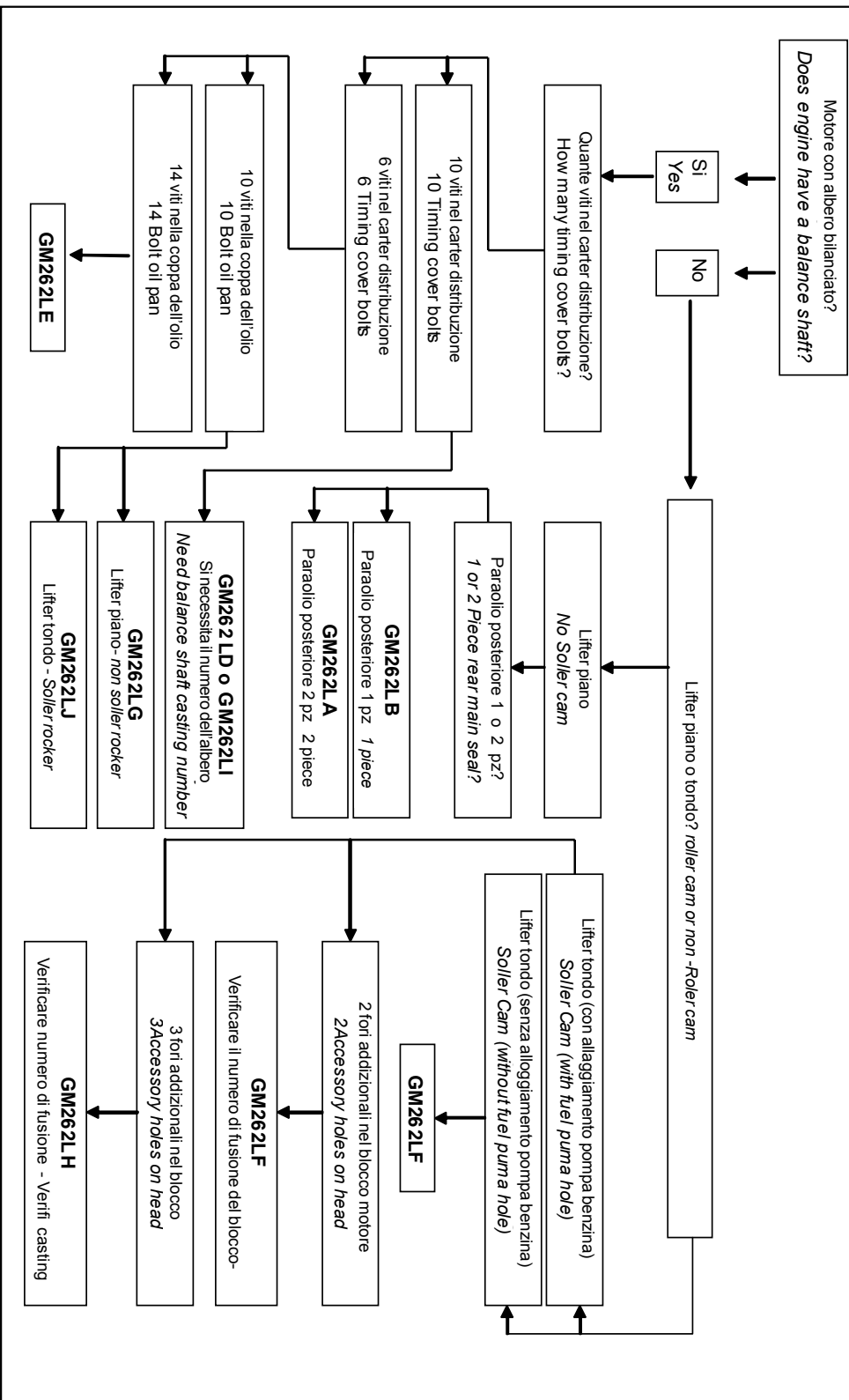
Rivestimento stagno
Every valve & seat are vacuum tested for perfect seal

Base testata spianata
Surface ground checks



**BLOCCHI E TESTATE RIGENERATE GENERAL MOTOR E FORD
PER VOLVO, MERCURUISER, OMC YAMAHA Y CRUSADER**
**General Motors and Ford remanufactured long blocks and cylinder heads
for VOLVO, MERCURUISER, OMC YAMAHA and CRUSADER**

GM262 MARINE CATALOGING 4.3L/ATALOGING 4.3L



MOTORI RIGENERATI BASE FORD - Rebuilt engines Ford block					
ANNO APROX. Aprox. Year	DESCRIZIONE Description	ROTAZIONE STANDARD Standard rotation	TESTATA Cylinder head	NUMERO DI BLOCCO Block casting number	NUMERO TESTATA Cylinder head number
140/2.3L					
87-88	paraolio posteriore di 1 pz		FIRH6052		E5ZE E6ZE E59E E68R
302/5.0L					
68-81	Modello vecchio . Numero albero motore deve essere 2M, 2MA, 2MAB. <i>Early style. Crank casting numbers must be 2M, 2MA, 2MAB.</i>	FIRFO-302LA	FIRH6061	D4DE-AA D8YE-A3A D9DE-E3A D5ZY-AA	D0OE D2OE C9TE D34E D44E
81-95	Candela Ø 14 mm, bicchierini piatti. Potenza approssimata da 180 a 200hp. Ordine d'accensione 1,5,4,2,6,3,7,8. Numero albero motore deve essere 2MAE. <i>Ø 14 mm spark plug. Flat tappets. Crank casting numbers must be 2MAE. 14 mm spark plugs. Firing order 1,5,4,2,6,3,7,8</i>	FIRFO-302LB	FIRH6062	E1AE-AA, E5AE, E0AE,E6SE	E5AE E7TE E5AE-CA E5AS D8AE / D80E DETE F70E
95-98	Motori a iniezione o a carburatore. Asticella d'olio a un lato del motore, bicchierini piatti. l'asse a camme è del 5.8 (351). Ordine d'accensione 1,3,7,2,6,5,4,8 <i>Firing order 1,3,7,2,6,5,4,8. Has a 351 cam. Flat tappet. Dipstick on side of block</i>	FIRFO-302LD	FIRH6062	F1SE E7TE asta punterie rotonda - <i>Round shape push rod holes</i>	F3JE-CA D80E D70E-DA E8JL-AA F3JE-CE E5AE
351/5.8L					
69-94	Candela Ø 14 mm. bicchieri piatti .Potenza approssimata da 235 a 250hp. <i>Ø 14 mm spark plug. Standard 351 engine. Dipstick in pan or front cover.</i>	FIRFO-351LA	FIRH6063	D4AE-DA E3AE-BA D9AE D4AE-AA ED, E4AE	E5TE E7TZ E5TZ E5AE-CA D7OE D8AE / D8OE
460/7.5L					
78-90	Candela Ø 14 mm. bicchierini piatti, bulloni sotto i bilancieri, paraolio posteriore 2 pz. Potenza approssimata da 300 a 340hp. Numeri albero motore devono essere 3Y ó 3YAABC. <i>Ø 14 mm spark plug. Late style, crank casting numbers must be 3Y or 3YAABC</i>	FIRFO-460LB	FIRH6065	D97E	D3VE-A2A D6TE-DA

MOTORI RIGENERATI BASE GM - Rebuilt engines GM block					
ANNO APROX. Aprox. Year	DESCRIZIONE Description	ROTAZIONE STANDARD Standard rotation	TESTATA Cylinder head	NUMERO DI BLOCCO Block casting number	NUMERO TESTATA Cylinder head number
229 / 3.8L / 6 V					
80-84	Bicchierini piatti, coperchio punterie con viti nel perimetro, paraolio posteriore 2 pz, potenza approssimata 175HP. <i>Valve covers bolt around perimeter. Flat tappet, dipstick in block, 2 rear seals. 175 hp aprox.</i>	FIRGM229LA	FIRH6005	471594	471595 14020553
250 / 4.1L / 6 in linea - 6 in line					
70-80	Bicchierini piatti, paraolio posteriore 2 pz, potenza approssimata 160HP. <i>Flat tappet, 2 rear seals. 160 hp aprox.</i>	FIRGM250LA	FIRH6007	3850817 473483 377127 366855 348675, *466	3962084 3927763 331184, *052
262 / 4.3L / 6 a V - V6					
85-86	Parolio posteriore 2 pz , coperchio punterie con viti nel centro. Potenza approssimata da 175 a 205HP. <i>2 piece rear main seals. Central valve cover. 175 & 205 hp aprox. This is an early style block.</i>	FIRGM262LA	FIRH6009	14071177	14079268, *107, *476, *768, *996, *103, *066
86-88	Bicchierini piatti, paraolio posteriore 1 pz, coperchio punterie con viti nel centro. Potenza approssimata da 175 a 205HP. <i>1 piece rear main seal. Non roller cam engine. Central valve cover. 175 & 205 hp.</i>	FIRGM262LB	FIRH6009	14088553 *683	14079268 14131996 14094768, *107, *476, *103, *066
87-92	Bicchierini tondi, paraolio posteriore 1 pz ,coperchio punterie con viti nel centro. Potenza approssimata da 175 a 205HP. <i>1 piece rear main seal. Roller cam engine. Has 2 accessory. Holes on head. 175 & 205 hp.</i>	FIRGM262LC	FIRH6009	14093611 10105867 10066011	14131996 14094768, *107, *476, *103, *066
92-96	Bicchierini tondi, senza asse equilibrato . Pompa benzina elettrica, collettore aspirazione con 12 viti . Potenza approssimata da 175 a 205 hp. <i>Roller cam engine with wide intake. 12 bolt intake manifold. 4 bolt lifter hold down. Elec. fuel pump. 175 & 205 hp aprox.</i>	FIRGM262LF	FIRH6011	*061, *073 ó *756	*064, *181, *209 ó *626
92-97	Bicchierini tondi , con asse equilibrato . Numero dell'asse equilibrato 10224542 o 10172748. 10 viti nel carter distribuzione. Collettore aspirazione con 12 viti. Pompa benzina elettrica. Potenza approssimata da 175 a 205 hp. <i>Roller cam engine with balance shaft casting numbers must be 10224542 or 10172748. Has a 10 bolt front timing cover. No fuel pump hole. 12 bolt intake manifold. Electric fuel pump. 175 & 205 hp aprox.</i>	FIRGM262LD	FIRH6011	*196, *359, *534 ó *535	*181, *209, *064
95-99	Bicchierini tondi, con asse equilibrato . 6 viti nel carter distribuzione, 14 nella coppa dell'olio e 12 nel collettore d'aspirazione. Pompa elettrica. Potenza approssimata 175 y 205 hp. <i>Roller cam engine with balance shaft. Has 6 bolt front timing cover , 14 bolt oil pan rail and 12 in oil pan. Electric fuel pump. 175 & 205 hp aprox.</i>	FIRGM262LE	FIRH6011	359*, *196, *534, *535	*181, *209, *064

* = ultimi numeri - last digits

MOTORI RIGENERATI BASE GM - Rebuilt engines GM block						
ANNO APROX. Aprox. Year	DESCRIZIONE Description	ROTAZIONE STANDARD Standard rotation	TESTATA Cylinder head	NÚMERO DI BLOCCO Block casting number	NÚMERO TESTATA Cylinder head number	
262 / 4.3L / 6 a V / V6 cont.						
92-97	Bicchierini tondi , motore con asse equilibrato. 10 bulloni nel coperchio distribuzione. 14 nella coppa dell'olio e 12 nel collettore d'aspirazione. Numero nell'asse equilibrato 10224541 o 12550286. Roller cam engine with balance shaft. 10 bolt timing cover, 14 oil pan and 12 intake manifold. Balance shaft casting numbers must be 10224541 or 12550286	FIRGM262LI	FIRH6011	*196, *359, *534 ó *535	*181, *209, *064	
96-99	Bicchierini tondi, motore con asse equilibrato. 6 bulloni nel coperchio distribuzione, 10 nella coppa dell'olio e 8 nel collettore d'aspirazione. Numero nell'asse equilibrato 10224542. Potenza approssimata da 175 a 205 hp. Roller cam engine with balance shaft 10224542. Has 6 bolt timing cover, 10 bolt oil pan rail and 8 in intake manifold. 175 & 205 hp aprox.	FIRGM262LG	FIRH6010	*090	*772, *140	
00-05	Bicchierini tondi, motore con asse equilibrato. 6 bulloni nel coperchio distribuzione e 8 nel collettore d'aspirazione . Roller cam engine with balance shaft. Has roller rocker casting. Has 6 bolt timing cover and 8 bolt intake manifold.	FIRGM262LJ	FIRH6014	*090M	*113	
ANNO APROX. Aprox. Year	DESCRIZIONE Description	ROTAZIONE STANDARD Standard rotation	CONTRO-ROTAZIONE Reverse rotation	TESTATA Cylinder head	NÚMERO DI BLOCCO Block casting number	NÚMERO TESTATA Cylinder head number
305 / 5.0L / 8 a V - V8						
76-85	Paraolio posteriore 2 pz, coperchio punterie con bulloni nel perimetro . Potenza approssimata da 200 a 230HP. 2 piece rear main seal. Valve covers bolt around perimeter. 200 & 230 hp aprox.	FIRGM305LA	FIRGM305RA	FIRH6015	14016381 14010203 14010202 14010201 361797, *778 *979, *371 *777, *776, *909	14022601 14022301 14014416 462424 357841 354*434, *741
85-87	Bicchierini piatti , paraolio posteriore 1 pz, coperchio punterie con bulloni nel perimetro .Potenza approssimata da 200 a 230HP. With carburetor, 1 piece rear main seal. Valve covers bolt aroud perimeter. Double check rear main seal. 200 & 230hp aprox.	FIRGM305LB	FIRGM305RB	FIRH6015	14102058, 14093627, 14088551, *535	14022601 14022301 14014416 *434, *741
87-95	12 bulloni nel collettore d'aspirazione, coperchio distribuzione in metallo , paraolio posteriore 1 pz , coperchio punterie con bulloni nel centro .Potenza approssimata da 185 a 220HP. 1 piece rear main seal. Valve covers bolt down center, Has metal timing cover. 12 bolt intake.	FIRGM305LC	FIRGM305RC	FIRH6017	14102058 14093627 14088551, *535	14102187 14101081

* = últimos numeri - last digits

MOTORI RIGENERATI BASE GM - Rebuilt engines GM block						
ANNO APROX. Aprox. Year	DESCRIZIONE Description	ROTAZIONE STANDARD Standard rotation	CONTRO-ROTANTE Reverse rotation	TESTATA Cylinder head	NUMERO DI BLOCCO Block casting	NÚMERO TESTATA Cylinder head num-
305 / 5.0L / 8 a V / - V8 cont.						
95-99	Coperchio distribuzione di plastica, con 8 o 10 bulloni. Collettore aspirazione con 12 bulloni. Potenza approssimata da 200 a 230HP. <i>8 or 10 bolt plastic timing cover. 12 bolt intake. 200 & 230 hp aprox.</i>	FIRGM305LE		FIRH6017	*880, *878	*081
				FIRH6017A		*187
96-99	Con 8 bulloni nel collettore aspirazione. Coperchio distribuzione in plastica con 10 bulloni. Potenza approssimata da 200 a 230HP. <i>8 bolt intake. 10 bolt Plastic timing cover. 200 & 230 hp aprox.</i>	FIRGM305LF		FIRH6018	*880, *878	*620, *059, *520
350 / 5.7L / 8 a V- V8						
67-85	Asticella nella parte destra o sinistra del blocco, paraolio posteriore 2 pz, coperchio punterie con bulloni montati nel perimetro. Potenza approssimata 260hp. <i>2 piece rear main seal. Valve covers bolt around perimeter. 4 bolt main. 260 hp aprox.</i>	FIRGM350LA	FIRGM350RAF	FIRH6021	*245, *379, *010, *014, *678, *388, *618	*993, *624, *882, *487
86-87	Paraolio posteriore di 1 pz, coperchio punterie con bulloni montati nel perimetro. Potenza approssimata 260hp. <i>1 piece rear main seal. Valve covers bolt around perimeter. 2 bolt main</i>	FIRGM350LB	FIRGM350RBF	FIRH6021	14101148 14093638 14088548 10054727, *526	*993, *624, *882, *487
88-95	12 bulloni nel collettore aspirazione, paraolio posteriore di 1 pz, coperchio punterie con bulloni montati nel centro. Coperchio distribuzione in metallo. Potenza approssimata 260 hp. <i>1 piece rear main seal. Valve covers bolt down center. 2 bolt main. Has metal timing cover. 12 bolt intake. 260 hp aprox.</i>	FIRGM350LC	FIRGM350RC	FIRH6023	14101148 14093638 14088548 10054727, *526	*193, *083, *217
95-99	Paraolio posteriore di 1 pz, 12 bulloni nel collettore aspirazione, coperchio distribuzione in plastica, bicchierini tondi. Pompa benzina meccanica. Potenza approssimata 260HP. <i>1 piece rear main seal. Roller cam. Timing cover plastic. Mechanical fuel pump 12 bolt intake. 260 hp aprox.</i>	FIRGM350LE		FIRH6023	*880 Modello vecchio -Early vortec	*193, *083, *217

* = últimos numeri - last digits

MOTORI RIGENERATI BASE GM - Rebuilt engines GM block						
ANNO APROX. Year	DESCRIZIONE Description	ROTAZIONE STANDARD Standard rotation	CONTRO-ROTANTE Reverse rotation	TESTATA Cylinder head	NUMERO DI BLOCCO Block casting number	NÚMERO TESTATA Cylinder head number
350 / 5.7L / 8 a V / - V8 cont.						
95-05	Paraolio posteriore di 1 pz, 8 bulloni nel collettore aspirazione, coperchio distribuzione in plastica. alloggiamento per pompa benzina meccanica. Potenza approssimata 260 hp. <i>1 piece rear main seal. Plastic timing cover. 8 bolt intake. 260 hp aprox. with mecanic fuel pump hole</i>	FIRGM350LF		FIRH6013 Modello Vortec - Vortec model	*880	*906, 062
454 / 7.4L / 8 a V - V8						
73-90	Buco d'aspirazione ovale, blocco IV Generazione, buchi di entrata piccoli 1-5/8", paraolio posteriore 2 pz . Potenza approssimata 330HP. <i>2 piece rear main seal. Oval intake port heads. 330 hp aprox.</i>	FIRGM454LA	FIRGM454RA	FIRH6031	14005445 3999293 3999289 3963512 3916321 361959 14005445 *286, *289 *775	6272292 353049 336781 14081045 14092360 348236 6272292 353049 336781, *186 *039, *416
91-97	Blocco V generazione, foro d'aspirazione ovale, bicchierini piatti, paraolio posteriore 1 pz. Potenza approssimata 330HP. <i>1 piece rear main seal. Oval intake port heads. 330 hp aprox.</i>	FIRGM454LB	FIRGM454RB	FIRH6033	10114182 *297, 313	10114156 *932, *088
91-97	Blocco V generazione, paraolio posteriore 1 pz, coperchio distribuzione con 10 bulloni. Potenza approssimata 360HP. <i>1 piece rear main seal. 10 bolt timing cover 360 hp aprox.</i>	FIRGM454LC			*182	
96-99	Blocco VI generazione, paraolio posteriore 1 pz. bicchierini tondi. Coperchio distribuzione con 6 bulloni. Potenza approssimata 330HP. <i>1 piece rear main seal. Roller cam engine. Gen VI, 6 bolt timing cover. 330 hp aprox.</i>	FIRGM454LD		FIRH6036	*297,	*279
96-03	Blocco VI generazione, paraolio posteriore di 1 pz. Coperchio distribuzione con 6 bulloni. Potenza approssimata 330HP. <i>1 piece rear main seal. Gen VI, 6 bolt timing</i>	FIRGM454LH			*297	*156
502 / 8.2L / 8 a V V8						
91-98	Base standard 8.2L. <i>Standard base to replace 8.2L</i>	FIRGM502LA			*859	*088

* = últimos dígitos - last digits