

02.105.00 Ancora galleggiante. Dimens. diam. cm 57 - lungh. cm 66.

02.105.01 Ancora galleggiante tipo grande. Dimens. diam. cm 100 - lungh. cm 150.

Ancore tipo "HALL" in acciaio zincato a fuoco. Braccio snodato a forte angolazione:

02.110.25 kg 2.

02.110.06 kg 6,2.

02.110.03 kg 2,8.

02.110.08 kg 8,8.

02.110.04 kg 4,2.

02.110.10 kg 10,5.

02.110.05 kg 4,5.

Ancore pieghevoli in acciaio fuso zincato a fuoco:

02.111.02 kg 2,5.

02.111.08 kg 8.

02.111.04 kg 4,2.

02.111.10 kg 10.

02.111.06 kg 6.

02.111.12 kg 12.

Ancore pieghevoli in acciaio inox lucido:

02.113.25 kg 2,5

02.113.06 kg 6

02.113.04 kg 4

02.113.08 kg 8

Ancore tipo "DANFORTH" in acciaio zincato:

02.112.04 kg 4.

02.112.12 kg 12.

02.112.06 kg 6.

02.112.15 kg 15.

02.112.08 kg 8.

02.112.20 kg 20.

02.112.10 kg 10.

Ancore tipo "DANFORTH" in acciaio inox Aisi 316 lucidate a specchio:

02.114.04 kg 4.

02.114.09 kg 9.

02.114.06 kg 6.

02.114.12 kg 12.

02.114.07 kg 7.

02.114.15 kg 15.

Ancore tipo "BRUCE" in acciaio fuso zincato a fuoco:

02.109.02 kg 2.

02.109.13 kg 13.

02.109.05 kg 5.

02.109.15 kg 15.

02.109.07 kg 7,5.

02.109.20 kg 20.

02.109.10 kg 10.

02.109.30 kg 30.

Ancore tipo "BRUCE" in acciaio inox Aisi 316 lucide a specchio, in microfusione:

02.108.05 kg 5.

02.108.15 kg 15.

02.108.07 kg 7,5.

02.108.20 kg 20.

02.108.10 kg 10.

02.108.30 kg 30.

Ancore tipo "DELTA" in acciaio inox lucide a specchio, in microfusione:

02.106.06 kg 6.

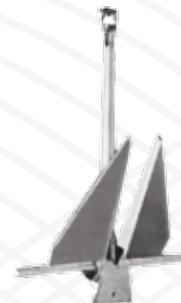
02.106.16 kg 16.

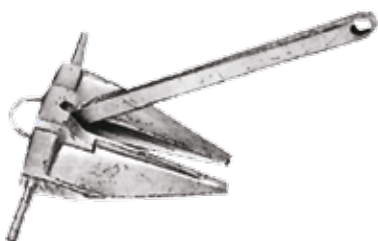
02.106.08 kg 8.

02.106.20 kg 20.

02.106.10 kg 10.

02.106.30 kg 30.





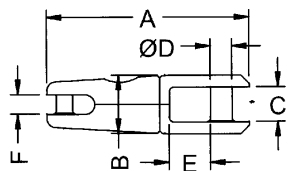
Ancora in ghisa zincata a fuoco:

02.117.06 kg 6

02.117.14 kg 14

02.117.09 kg 9

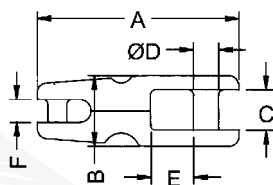
02.117.20 kg 20



Giunto girevole per ancora "Kong". In acciaio inox AISI 316. Scorrimento perfetto dell'ancora nel puntale senza intoppi o danni alle pulegge. Raddrizzamento automatico e corretto posizionamento dell'ancora a bordo. Tenuta dell'ancora sul fondo senza torsioni sulla catena.

Articolo	DCmm	CR kg	Amm	Bmm	Cmm	Dmm	Emm	Fmm
02.125.00	6/8	2500	93	28	16	10	19	9
02.125.01	8/12	5000	117	37	22	13	23	13
02.125.02	12/14	9500	155	66	35	18	30	17

DC = Dimensione catena (mm); CR = Carico di rottura (kg)



Giunto per ancora "Kong". In acciaio inox AISI 316. Scorrimento perfetto dell'ancora nel puntale senza intoppi o danni alle pulegge. Raddrizzamento automatico e corretto posizionamento dell'ancora a bordo.

Articolo	DCmm	CR kg	Amm	Bmm	Cmm	Dmm	Emm	Fmm
02.126.00	6/8	2500	80	28	16	10	19	9
02.126.01	8/12	5000	100	37	22	13	23,5	13
02.126.02	12/14	9500	125	55	33	18	28	17

DC = Dimensione catena (mm); CR = Carico di rottura (kg)



Attacco girevole ancora-catena in **acciaio inox**:

02.118.00 Per catene mm 6/8.

02.118.01 Per catene mm 10/12.



Attacco girevole in **acciaio inox** doppio snodo per ancora, senza sporgenze:

02.120.00 Per catene mm 6/8. Lunghezza totale mm 117.

02.120.01 Per catene mm 10/12. Lunghezza totale mm 158.



Giunto in **acciaio inox** senza sporgenze per collegare la catena all'ancora:

02.122.00 Per catene mm 6/8.

02.122.01 Per catene mm 8/10.



Giunto girevole in **acciaio inox** Aisi 316 lucidato a specchio. Permette il corretto allineamento dell'ancora ruotandola automaticamente nel giusto verso mentre si infila nel musone o cubia:

02.123.00 Per catene da mm 6/8.

02.123.01 Per catene da mm 10/12.